

木の香り漂う

# Log House



Copyrights © 2001 AKANE PLANNING CO.,LTD.

ログハウス 設計・販売・輸入・施工



(有) 茜プランニング

〒385-0062 長野県佐久市根岸4074-1

TEL 0267-63-6720

FAX 0267-63-6722

HP <http://www.akane-plan.co.jp/>

mail [yamada@akane-plan.co.jp](mailto:yamada@akane-plan.co.jp)

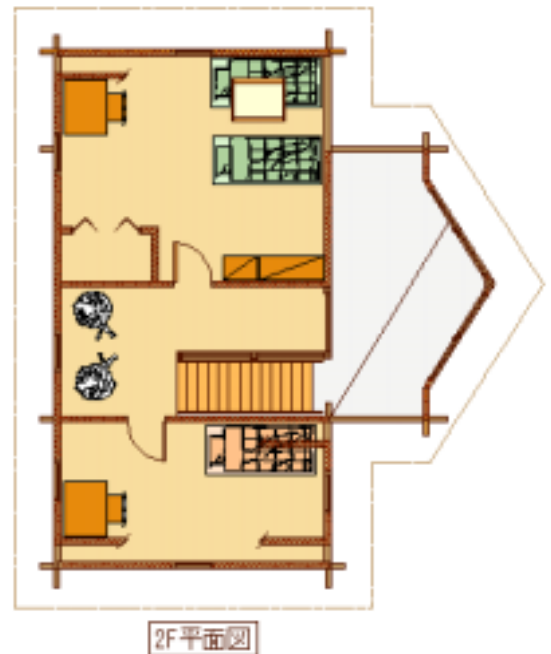
<< 312f ログハウスプラン >>

1 F 居住部面積: 58.78m<sup>2</sup>  
2 F 居住部面積: 44.14m<sup>2</sup>  
居住部合計面積: 102.92m<sup>2</sup>  
1 F デッキ面積: 28.62m<sup>2</sup>



Copyrights © 2001 AKANE PLANNING CO.,LTD.

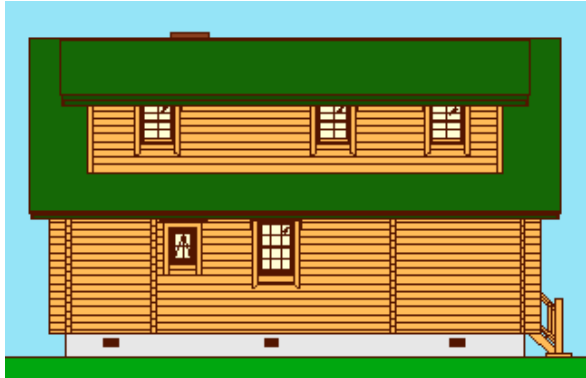
総床面積31坪で、まったく遊び感覚で設計してみました。  
用途は自宅というより「変わった別荘」という感覚です。  
実は弊社のモデルハウスの良い箇所だけを取り入れ設計し直したものです。  
正面壁を全てガラスにし、リビング+吹き抜けが特徴です。  
他と違った個性派ログハウスがお好みなら、このモデルをお勧めします。



Copyrights © 2001 AKANE PLANNING CO.,LTD.



Copyrights © 2001 AKANE PLANNING CO.,LTD.



Copyrights © 2001 AKANE PLANNING CO.,LTD.



Copyrights © 2001 AKANE PLANNING CO.,LTD.



Copyrights © 2001 AKANE PLANNING CO.,LTD.

<< 322f ログハウスプラン >>

1 F 居住部面積: 57.60m<sup>2</sup>  
2 F 居住部面積: 47.22m<sup>2</sup>  
居住部合計面積: 104.82m<sup>2</sup>  
1 F デッキ面積: 13.32m<sup>2</sup>  
2 F デッキ面積: 5.40m<sup>2</sup>

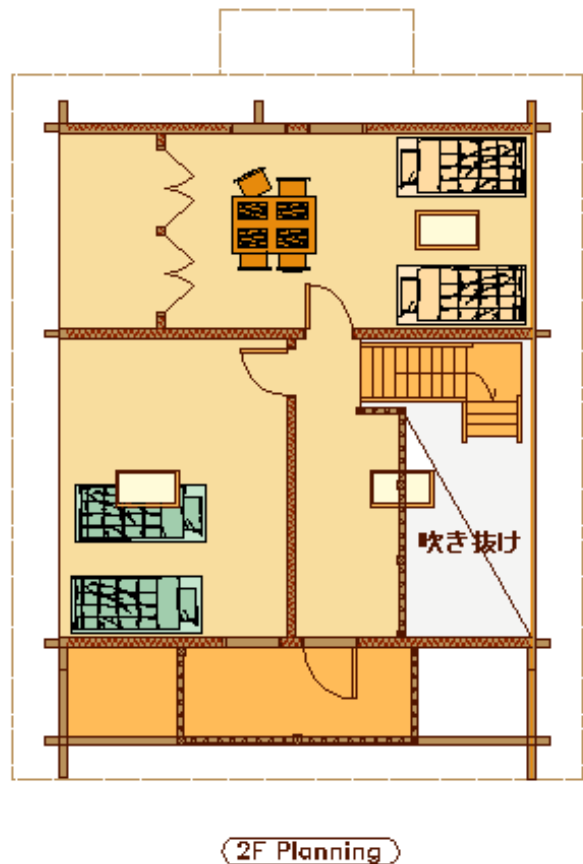


Copyrights © 2001 AKANE PLANNING CO.,LTD.

総床面積32坪で、若夫婦向けの設計としました。  
この家は、たまたま北側からの侵入立地になっていた為、  
玄関とデッキが反対側に別々に設けられています。  
居住空間を出来る限り確保するため、  
キッチンや風呂・トイレは必要最小限のサイズとしています。



1F Planning

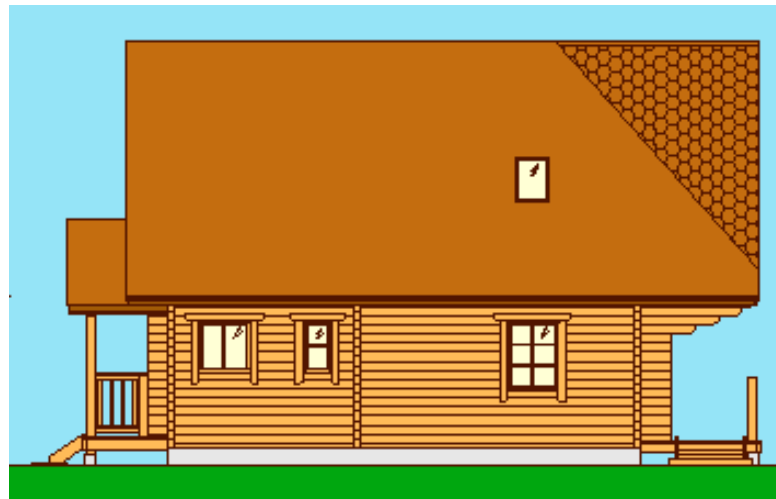


2F Planning

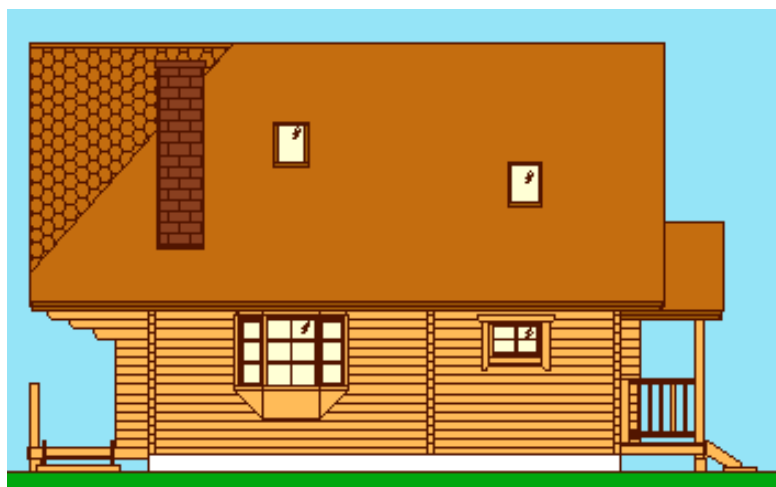
Copyrights © 2001 AKANE PLANNING CO.,LTD.



Copyrights © 2001 AKANE PLANNING CO.,LTD.



Copyrights © 2001 AKANE PLANNING CO.,LTD.



Copyrights © 2001 AKANE PLANNING CO.,LTD.

<< 401f ログハウスプラン >>

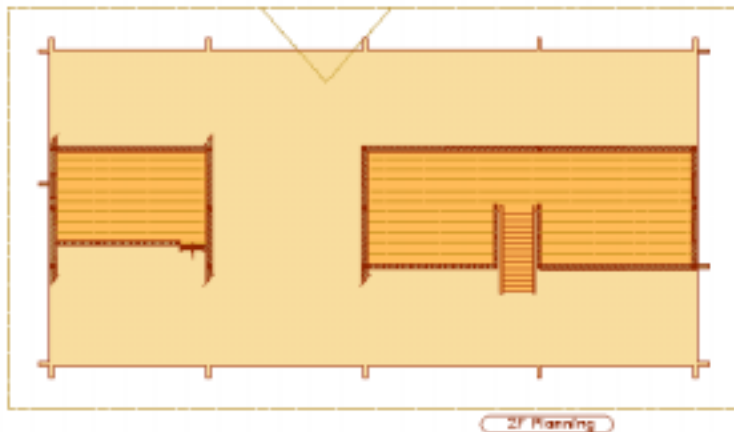
1 F 居住部面積: 106.56m<sup>2</sup>  
ロフト(各部屋の隠れ場): 26.91m<sup>2</sup>  
居住部合計面積: 133.47m<sup>2</sup>  
デッキ面積: 66.80m<sup>2</sup>



Copyrights © 2001 AKANE PLANNING CO.,LTD.



Copyrights © 2001 AKANE PLANNING CO.,LTD.

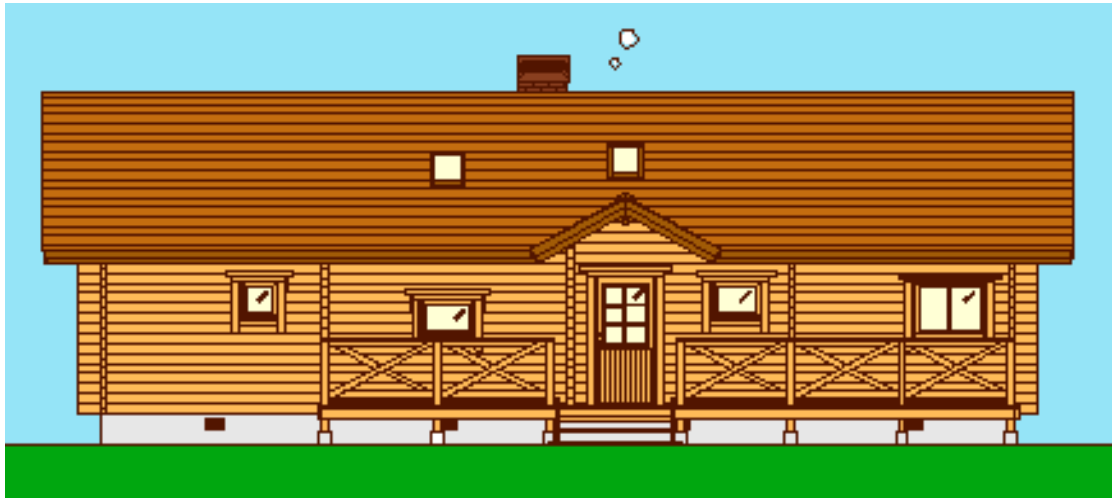


Copyrights © 2001 AKANE PLANNING CO.,LTD.

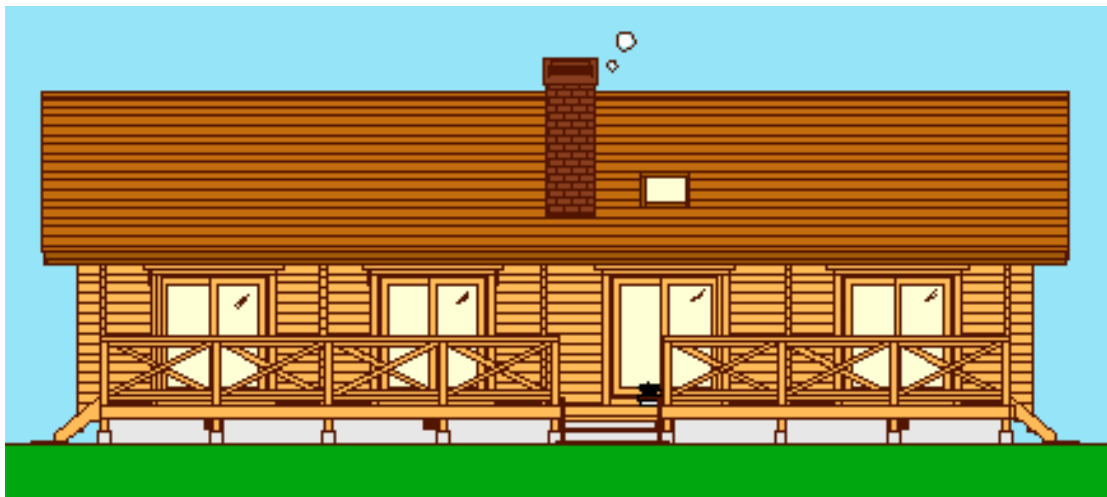
総床面積40坪で、老人家族の棲家として設計しました。

全ては老人に優しい「段差無し」とし、トイレ・風呂などは欲張りな程大きな間取といたしました。各小部屋からトイレへのアクセスを容易にする為の工夫も取り入れられています。

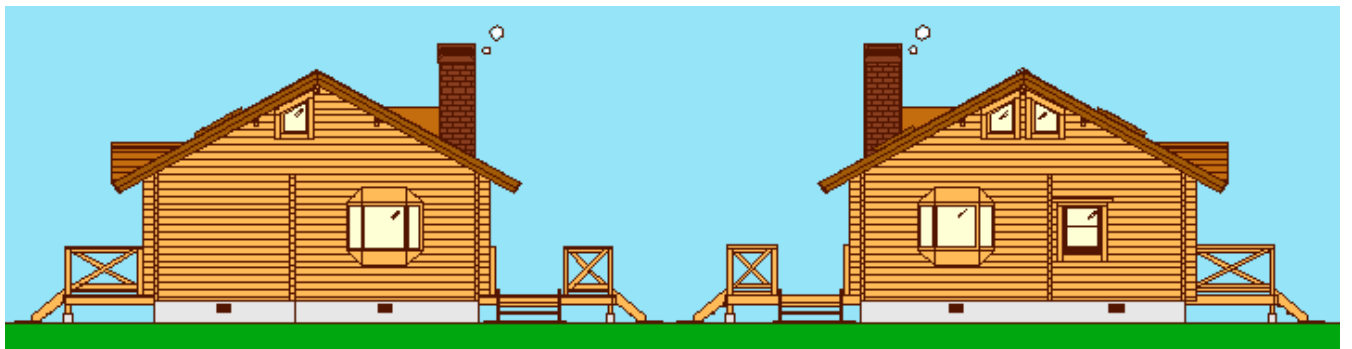
単なる平屋のログハウスに見えるのですが、実はミニロフトを二つ設けました。一つはリビングからアクセスするロフト、もう一つは小部屋内に設けた専用のロフトです。老人の家にも、遊び感覚を取り入れてみました。



Copyrights © 2001 AKANE PLANNING CO.,LTD.



Copyrights © 2001 AKANE PLANNING CO.,LTD.



Copyrights © 2001 AKANE PLANNING CO.,LTD.

<< 452f ログハウスプラン >>

1F面積	85.92m <sup>2</sup>
2F面積	63.60m <sup>2</sup>
居住部合計面積	149.52m <sup>2</sup>
デッキ面積	48.06m <sup>2</sup>



Copyrights © 2001 AKANE PLANNING CO.,LTD.

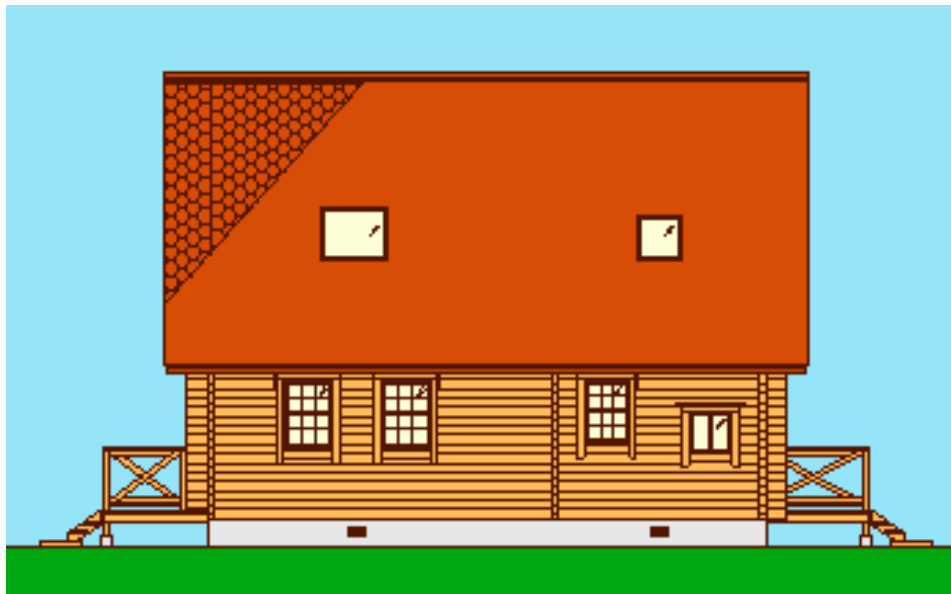
総床面積45坪で、5人家族の住宅用に設計しましたもので、居住用として最も人気の高いモデルです。  
風呂やトイレはちょっと余裕サイズとし、ゆったりした気分を満喫できるようにしました。  
キッチン・ダイニングはリビングルームと隣接した配置とし、  
家族だけの食事と仲間が集まった時のパーティまで対応できます。  
又キッチンにはゴミ出しの為のドアも設け、毎日の生活を意識して設計されています。  
リビングの大きな吹き抜けは約6.5m高の天井でダイナミックな開放感を創り出しています。  
リビング裏壁に設けたガラスからの採光は家全体を明るく演出してくれます。  
ロフトには大きな踊り場と小部屋を3つ配置しました。  
傾斜天井を利用した各部屋は天井高も高く開放的な部屋を創り出しています。



Copyrights © 2001 AKANE PLANNING CO.,LTD.



Copyrights © 2001 AKANE PLANNING CO.,LTD.



Copyrights © 2001 AKANE PLANNING CO.,LTD.



Copyrights © 2001 AKANE PLANNING CO.,LTD.

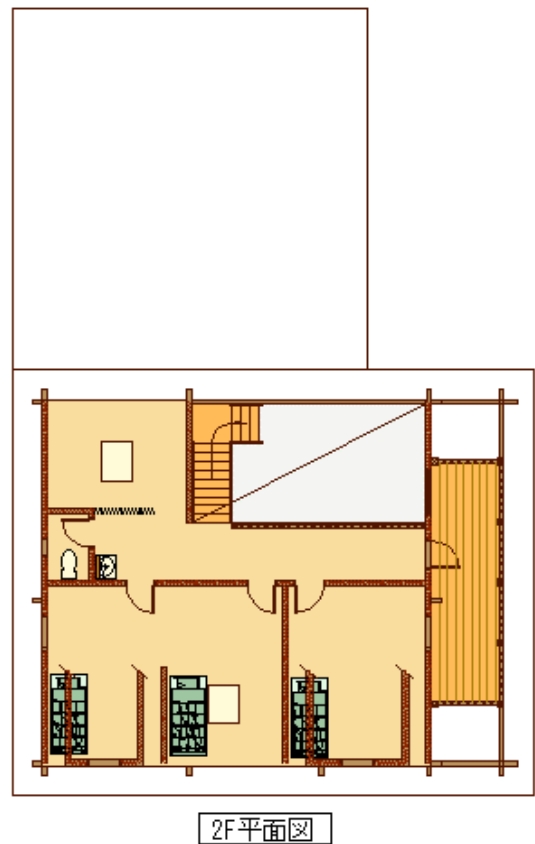
<< 662f ログハウスプラン >>

1 F 居住部面積	149.60m <sup>2</sup>
2 F 居住部面積	68.82m <sup>2</sup>
居住部合計面積	218.42m <sup>2</sup>
1 F テラス面積	28.44m <sup>2</sup>
2 F テラス面積	11.00m <sup>2</sup>



Copyrights © 2001 AKANE PLANNING CO.,LTD.

これは二世帯住宅として設計いたしました。  
玄関は一つとして、そこを境に両世帯のプライバシーエリアになります。  
又玄関は共通廊下に接し、有事の場合には直ぐに行き来できるようにしました。  
若夫婦のエリアはロフト付きのログハウス・老夫婦のエリアは平屋となっています。  
お互いのエリアは単独に生活ができるように全ての設備が別途に設けられています。



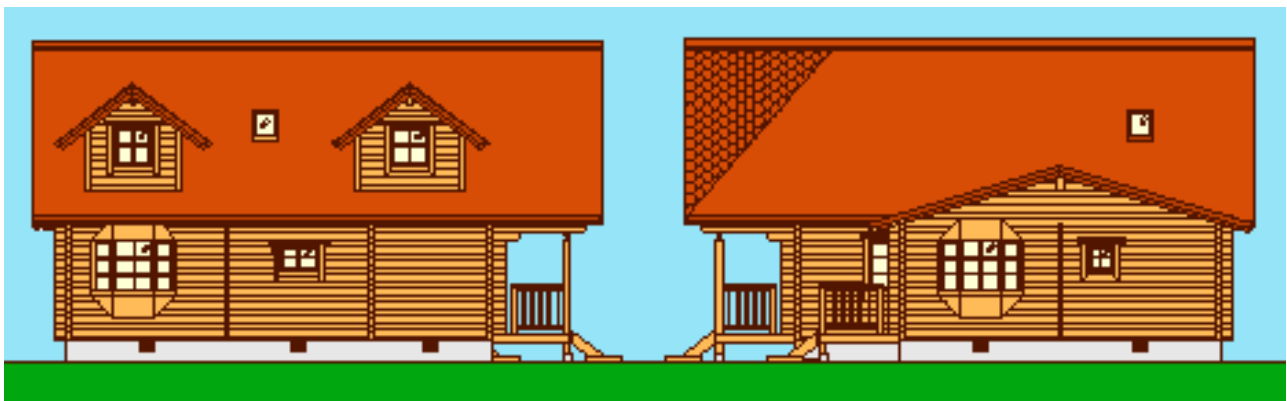
Copyrights © 2001 AKANE PLANNING CO.,LTD.



Copyrights © 2001 AKANE PLANNING CO.,LTD.



Copyrights © 2001 AKANE PLANNING CO.,LTD.



Copyrights © 2001 AKANE PLANNING CO.,LTD.